

借通用件登记

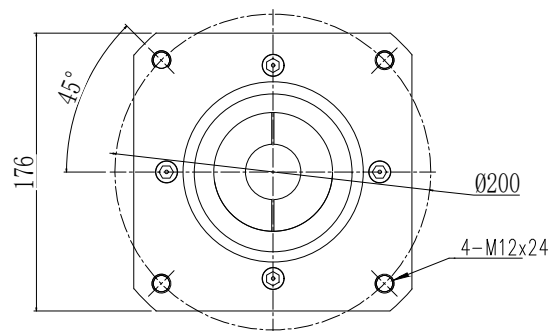
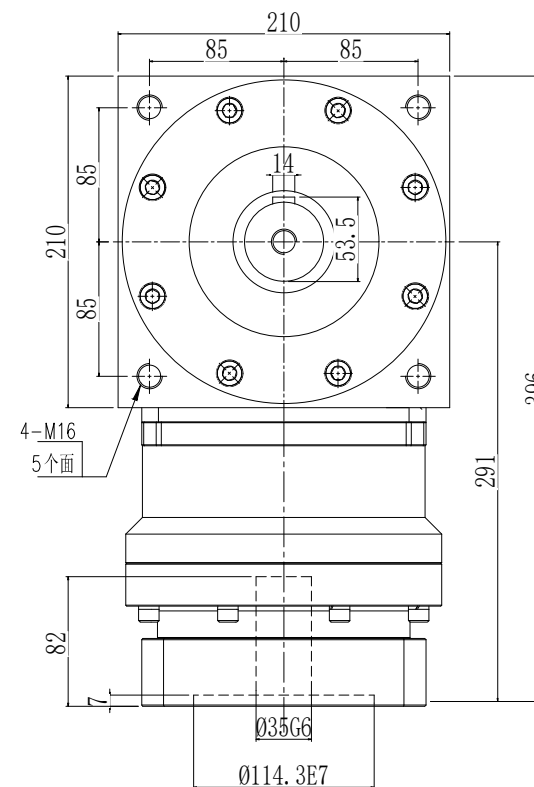
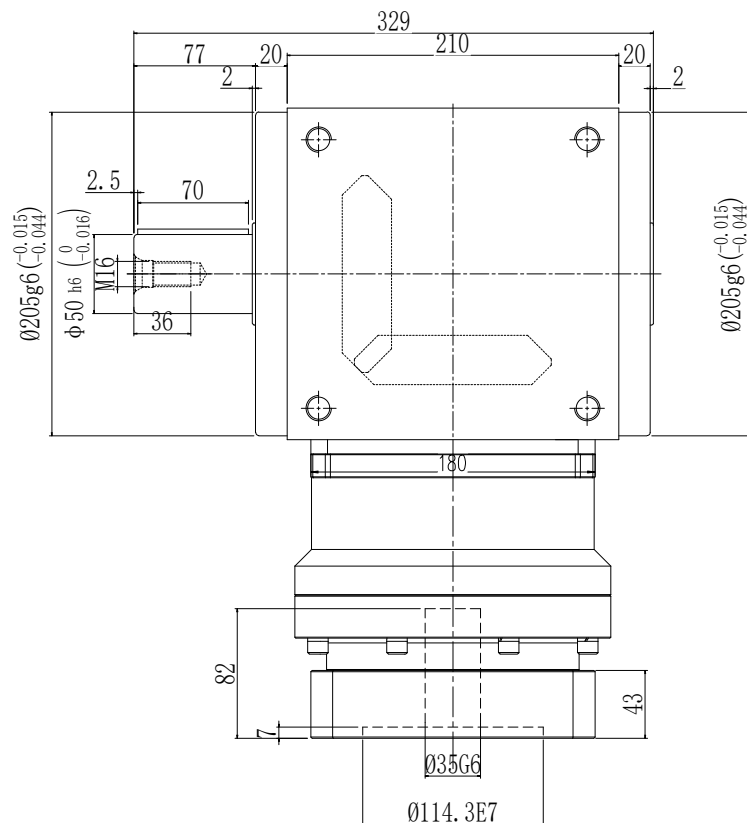
描 图

校 描

旧底图总号

签 字

日 期



性能参数:

减速比: 1:3-20

额定输出力矩: 430-1300 N.m

最大加速力矩: 1.5倍额定扭矩

额定输入转速: 1500 rpm

容许径向力: 2200 N

容许轴向力: 4800 N

回程间隙: ≤10 arcmin

使用寿命: >20000 h

使用温度: -10℃~80℃

客户签字 Customer's Signature	公司名称 Company name	3F 锋桦 锋桦传动科技(江苏)有限公司 FAMEO 锋桦传动设备(上海)有限公司 台湾 锋桦科技 有限公司
	图名 Drawing name	行星减速机Planetary gearbox: AT210-FL1-L1
设计 Design: 刘建勇	服务热线 Service hotline	400-8040-668 / QQ:4008040668
复核 Recheck:	网址/邮箱Website/email	www.fht.tw / www.3fgearmotor.com fht@fht.tw / sales@3fgearmotor.com
日期 Date: 2025/01/10	电话/传真Tel./Fax	021-39948832 /021-39948836